

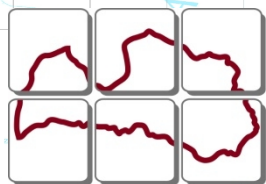
# Ģeodēzisko tīklu informācijas sistēmas

Lauma Lieksne

LĢIA Ģeodēzijas un kartogrāfijas departamenta  
Ģeodēzijas nodaļas vadītāja

Tel.67064205

[Lauma.Lieksne@lgia.gov.lv](mailto:Lauma.Lieksne@lgia.gov.lv)



LATVIJAS ĢEOTELPISKĀS  
INFORMĀCIJAS AĢENTŪRA

# Valsts ģeodēziskā tīkla datubāze

- Valsts ģeodēziskā tīkla datubāze (VĢTDB) izveidota 2006.gadā. 2009.gadā izveidota datubāzes publiskā versija (WEB aplikācija) <http://geodezija.lgia.gov.lv>.
- Valsts informācijas sistēma (*reģistrēta 2007.gada 11.aprīlī - <https://visr.eps.gov.lv>*)
- Valsts ģeodēziskā tīkla valsts informācijas sistēmas pārzinis ir v/a Latvijas Ģeotelpiskās informācijas aģentūra (*Ģeotelpiskās informācijas likums 12.panta 5.punkts*)



# Valsts ģeodēziskā tīkla datubāze

- Tās mērķis ir apkopot, uzkrāt un uzturēt aktuālu informāciju par Valsts ģeodēzisko tīklu.
- Valsts ģeodēziskā tīkla datubāze (VĢTDB) nodrošina datu atlasī pēc šādiem ģeodēziskā punkta parametriem:
  - Nosaukums;
  - Klase;
  - Markas numurs;
  - Administratīvā adrese;
  - LKS-92 TM Koordinātas;
  - Ģeogrāfiskās koordinātas B un L.
- VĢTDB tiek uzkrāta gan tekstuālā, gan grafiskā informācija, kā arī ir iespējams apskatīt punkta (punktu kopuma) atrašanās vietu kartē, izdrukāt punktu kartiņas un veikt datu eksportu uz *MS Excel* vai *MS Word*.

# Valsts ģeodēziskā tīkla datubāze

Valsts Ģeodēziskā tīkla datubāze

Sistēma

- Statistika
- Adrešes
- Zīmes noformējums
- Zīmes tips**
- Tīkla veids
- Par programmu
- Lietotāja instrukcija
- Vietējo Ģeodēzisko tīklu DB

Publicēts VZD 2002.gada "Latvijas ģeodēzisko zīmju albums"

Atlase

Zīmes tips

- gr-007
- gr-008
- gr-009
- gr-010
- gr-011
- gr-012
- gr-019**
- gr-025
- gr-026
- gr-027
- gr-028
- gr-029
- gr-037
- gr-038

Zīmes nosaukums:

Valsts Ģeodēziskā tīkla datubāze

Sistēma

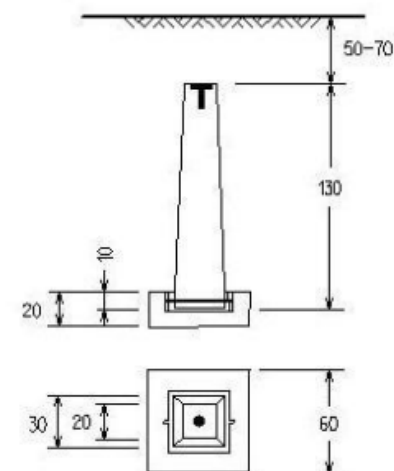
**Statistika**

- Adrešes
- Zīmes noformējums
- Zīmes tips
- Tīkla veids
- Par programmu
- Lietotāja instrukcija
- Vietējo Ģeodēzisko tīklu DB

Atlase

Statistika

Nosaukums	Skaits
Klase G0	4
Klase G1	41
Klase G2	673
Klase G3	3703
Klase T1	1314
Klase T2	207
Klase T3	2549
Klase T4	547
Klase N1	2129
Klase N2	0
Klase N3	0
Klase N4	0



Iznēri centimetros

# Valsts ģeodēziskā tīkla datubāze

**Valsts Ģeodēziskā tīkla datubāze**

Atlase  Punktu sarak  **Punkts**

Pamata dati  Koordinātas un augstumi  Ģeodēziskā zīme  **Abriss/Foto**

Nosaukums: Mērsrags, 59307 Klase: G1; Gr3 x;y (LKS 92): 357245.871; 446767.124 Administratīvā adrese: Rojas novads

**Abriss**  **Punkta foto**

**Pallelināt bildi**

**Pallelināt bildi**

Abrisa sagatavošanas gads: 200

Apsekošanas gads: 200

Punktiem, kuri nav apsekoti, abrisa vietā ievietots kartes fragments

Drukāt punkta karti  Aplūkot kartē

Done

Valsts Ģeodēziskā tīkla punkts		
Nosaukums:	Ūziņi	
Nīvel nosaukums:		
Grav. nosaukums:	59244	
Citi nosaukumi:		
Adrese:	Jelgavas novads Zaļenieku pagasts	
Ūziņi	No Jelgavas līdz Zaļeniekiem 21 km; Zaļeniekos pa kreisi 4.9 km; pa labi 0.44 km; pa kreisi uz mājām "Zeltiņi"; punkts atrodas 0.2 km aiz mājām, lauka vidū.	
Abrišu sagatavoja: Jānis Legzdīns LĢIA Ģeodēzijas departaments		
Gads: 2006		
Ģeodēziskā zīme		
Zīmes noformējums:	N - norādītājstabiņš Markas Nr.:	
Punkta stāvoklis:	Uzraksti uz markas:	
Apsekošanas gads: 2009		
Orientierpunkti:		
Nr.	Direkc. leņķis	Attālums (m)
Noformējums:		
AP - apvidus priekšmets; AV - aizsargvāks; K - aprakums (kupica); N - norādītājstabiņš; P - piramīda; PS - pazīšanas stabs; S - signāls (tornis); SS - signālstabs		
Klase: G1; Gr3		
Koordinātas:	Augstums:	
LK592 TM	1977. g. Baltijas	
x=260101.337	H=29+	
y=472290.602	(+ ģeom. nīv.)	
m=0.99960940	(- trig. nīv.)	
GPS mērījumi veikti:	Nīvelēšana veikta:	
Darba Nr.: 11; 35; 100; 52; 136; 162; 153; 180; 181		
Piezīmes:		
Izmēri centimetros		



# Valsts ģeodēziskā tīkla datubāzes attīstība

- Pēc Administratīvo teritoriju reformas ir veikta adrešu koka aktualizācija un mēģināts sakārtot administratīvās adreses ņemot vērā novadus.
- Katru gadu VĢTDB tiek papildināta ar jaunu informāciju par valsts ģeodēziskā tīkla punktiem, kā arī veikta esošās informācijas aktualizācija pēc ģeodēzisko punktu apsekošanas datiem
- Ir izstrādāta iespēja aplūkot konkrētas teritorijas ģeodēzisko punktu izvietojumu kartē

# VĢTDB lietotāju statistika

- 3 mēnešos reģistrēti 846 unikāli apmeklētāji
- datu bāze ir bijusi atvērta ~ 2500 reizes

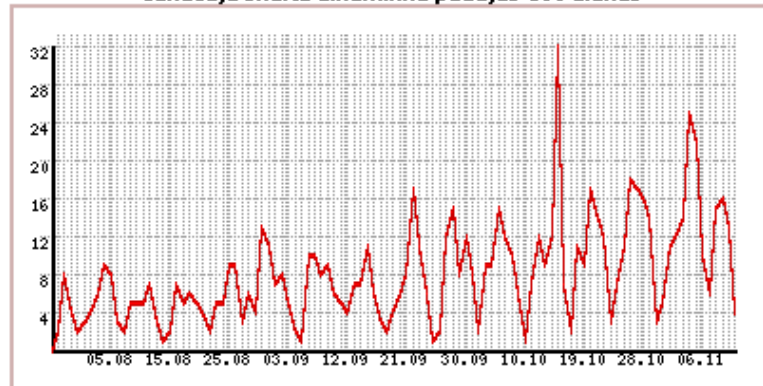
## Summāra statistika

11.11.2010. atvērto lapu skaits (Sesijas): 5

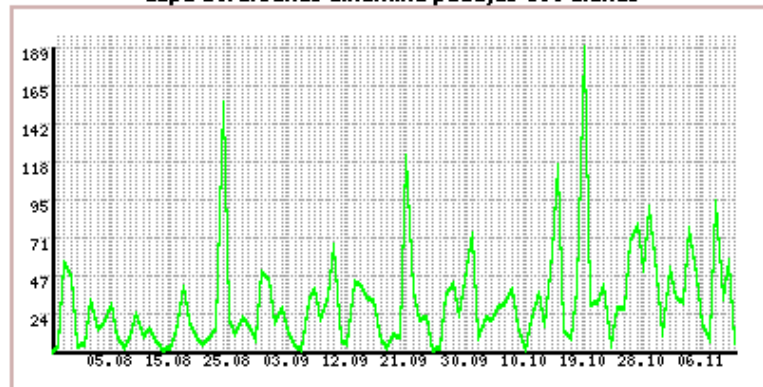
11.11.2010. unikālie apmeklētāji: 4

Unikālo apmeklētāju skaits: 846

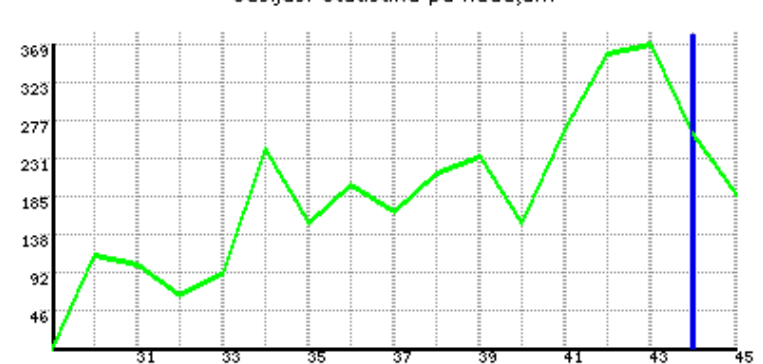
Ienācēju skaita dinamika pēdējās 180 dienās



Lapu atvēršanas dinamika pēdējās 180 dienās



Sesijas. Statistika pa nedēļām





# Vietējā ģeodēziskā tīkla datubāze (VTDB)

- *Vietējā ģeodēziskā tīkla punktu ierīkošanu, uzturēšanu un aizsardzību savā administratīvajā teritorijā nodrošina vietējā pašvaldība, **kas aktuālo informāciju par tās administratīvajā teritorijā esošā vietējā ģeodēziskā tīkla punktiem sniedz valsts aģentūrai “Latvijas Ģeotelpiskās informācijas aģentūra”** (Ģeotelpiskās informācijas likums 12.panta 7.daļa)*



# Vietējā ģeodēziskā tīkla datubāze (VTDB)

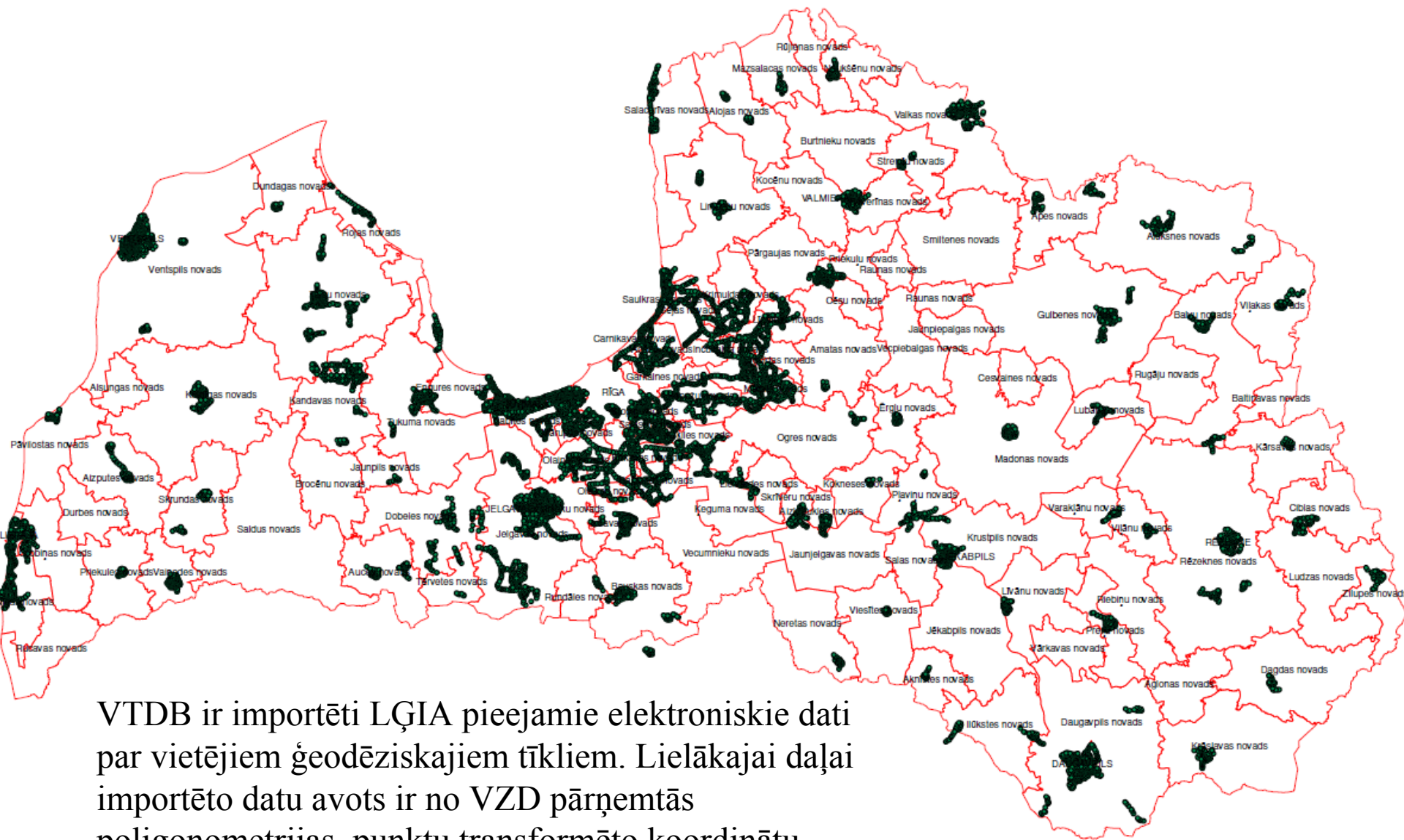
- Latvijas Ģeotelpiskās informācijas aģentūra (LĢIA) piedāvā pašvaldībām datu uzkrāšanai lietot vietējo ģeodēzisko tīklu datubāzi (VTDB)
- VTDB veidota uz VĢTDB pamata
- VĢTDB un VTDB pārraudzītājs būs LĢIA
- Par VĢTDB datiem atbildīgā institūcija – LĢIA
- Par VTDB datiem atbildīgā institūcija – attiecīgā vietējā pašvaldība.

# Vietējā ģeodēziskā tīkla datubāze (VTDB)

- Ir izstrādāta DB testa versija
- LĢIA veikusi DB testēšanu
- DB savadīti LĢIA pieejamie elektroniskie vietējo ģeodēzisko tīklu dati
- Izstrādāta lietotāju instrukcija
- Tiek testēta izveidotā papildus iespēja par VĢTDB un VTDB sasaiti, kas nepieciešamības gadījumā nodrošinās iespēju meklēt informāciju abās datubāzēs



# Vietējo ģeodēzisko punktu datu bāzes punkti.



VTDB ir importēti LĢIA pieejamie elektroniskie dati par vietējiem ģeodēziskajiem tīkliem. Lielākajai daļai importēto datu avots ir no VZD pārņemtās poligonometrijas punktu transformēto koordinātu datnes. Līdz ar to VTDB importētie dati ir neaktuāli un lietojami tikai VTDB testēšanai.



# Vietējā ģeodēziskā tīkla datubāze (VTDB)

- Tālākā rīcība:
  - Vietējo pašvaldību deleģētajiem pārstāvjiem ir izsūtīts lietotāja vārds un parole, kas dod tiesības vadīt datus VTDB;
  - Ir izsūtīta VTDB lietotāja instrukcija;
  - Koordinēsim un konsultēsim VTDB testēšanas procesus vietējās pašvaldībās;
  - VTDB precizēšana atbilstoši testa rezultātiem un priekšlikumiem.





# Paldies par uzmanību!

Lauma Lieksne

LĢIA Ģeodēzijas un kartogrāfijas departamenta

Ģeodēzijas nodaļas vadītāja

Tel.67064205

[Lauma.Lieksne@lgia.gov.lv](mailto:Lauma.Lieksne@lgia.gov.lv)