



Latvijas Ģeotelpiskās
informācijas aģentūra

TOPOGRĀFISKĀ PLĀNA M 1:2000 SAGATAVOŠANAS AKTUALITĀTES

Kartogrāfu diena 2026
25.02.2026.

ERITA ŽEIMOTE
LĢIA Kartogrāfijas departamenta galvenais karšu redaktors



Latvijas Ģeotelpiskās
informācijas aģentūra

SATURS

- TOPOGRĀFISKO PLĀNU M1:2000 (TOPO2) IZSTRĀDE 2025.GADĀ
- DRONA AEOROFOTO IZMANTOTOŠANA TOPO2 VAJADZĪBĀM
- 2026.GADA AKTUALITĀTES
- RĪGAS TOPO2 PLĀNA AKTUALIZĒŠANA





Latvijas Ģeotelpiskās
informācijas aģentūra

TOPOGRĀFISKO PLĀNU M1:2000 IZSTRĀDE 2025.GADĀ

- **2025.gadā digitizētie pilsētu plāni:**
 - Ape (iesākts)
 - Grobiņa (iesākts)
 - Dobeles
 - Iecava
 - Ikšķile
 - Rīga (iesākts)
 - Talsi (iesākts)
 - Tukums
 - Saldus (iesākts)
 - Skrunda (iesākts)
 - Subate
 - Ventspils
- **72 topogrāfiskā plāna M1:2000 lapas (72km²)**
- **Iesaistītie LĢIA darbinieki – 10**
- **Digitizēšana veikta OpenCities Map Advanced programmā**



Latvijas Ģeotelpiskās
informācijas aģentūra

TOPOGRĀFISKO PLĀNU M1:2000 IZSTRĀDE 2025.GADĀ

Tukuma topogrāfiskā plāna M 1:2000 fragments (2025.gads)

- Tukuma pilsētas topogrāfiskā plāna M1:2000 platība 14,11km²
- Digitizēšanas pamatmateriāls – 2024. gada drona aerofoto uzņēmumi, 2022.gada ortofotokartes





Latvijas Ģeotelpiskās
informācijas aģentūra

TOPOGRĀFISKO PLĀNU M1:2000 IZSTRĀDE 2025.GADĀ

Dobeles topogrāfiskā plāna M 1:2000 fragments (2025.gads)

- Dobeles pilsētas topogrāfiskā plāna M1:2000 platība – 8,39km²
- Digitizēšanas pamatmateriāls – 2024.gada drona aerofoto uzņēmumi, 2022.gada ortofotokartes,





Latvijas Ģeotelpiskās
informācijas aģentūra

TOPOGRĀFISKO PLĀNU M1:2000 IZSTRĀDE 2025.GADĀ

Ikšķiles topogrāfiskā plāna M 1:2000 fragments (2025.gads)

- Ikšķiles pilsētas topogrāfiskā plāna M1:2000 platība – 10,34km²
- Digitizēšanas pamatmateriāls – 2024.gada drona aerofoto uzņēmumi, 2023.gada ortofotokartes,



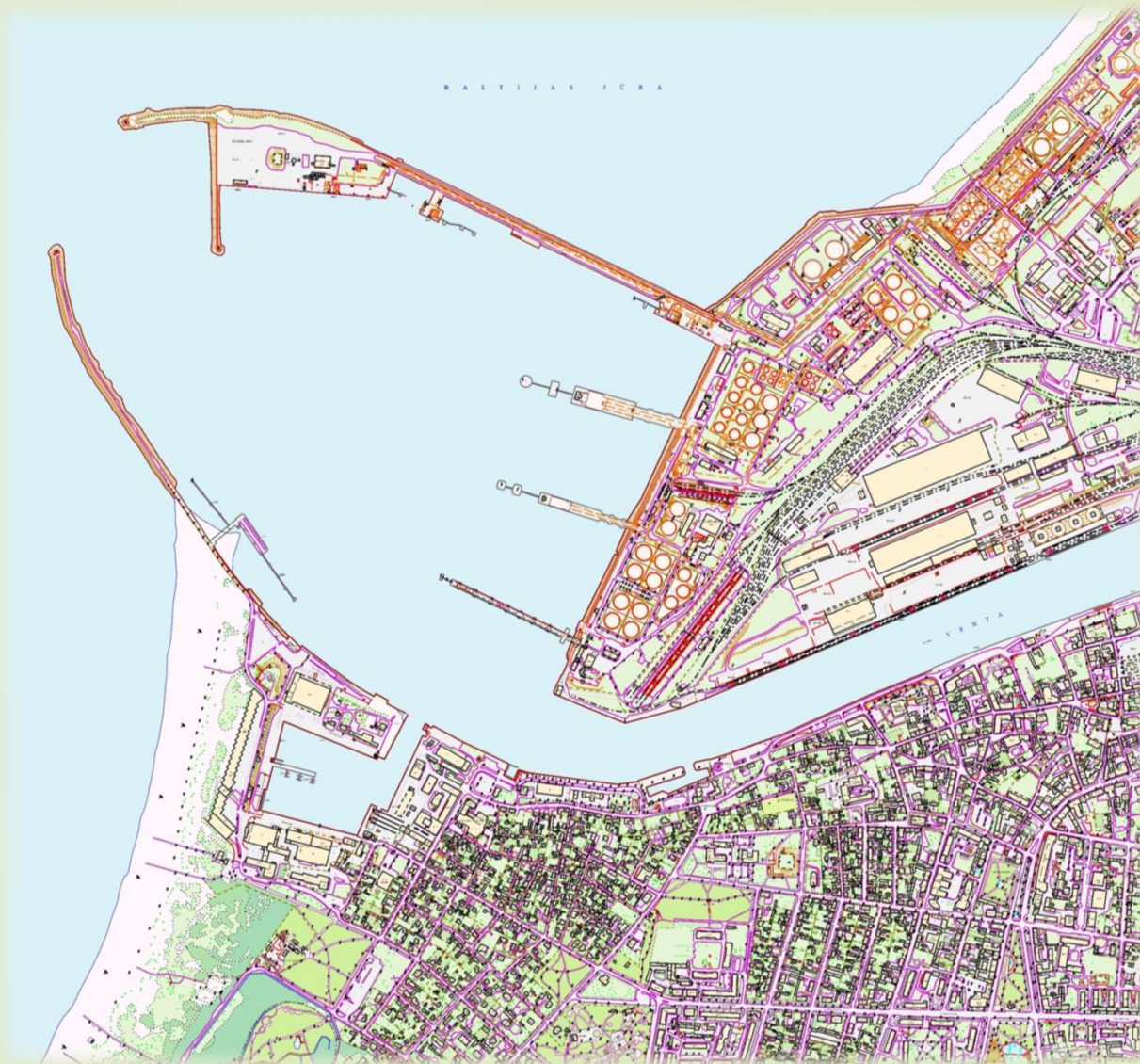


Latvijas Ģeotelpiskās
informācijas aģentūra

TOPOGRĀFISKO PLĀNU M1:2000 IZSTRĀDE 2025.GADĀ

Ventspils topogrāfiskā plāna M 1:2000 fragments

- Ventspils pilsētas topogrāfiskā plāna M1:2000 platība 58km²
- Digitizēšana veikta laika posmā no 2021. līdz 2025.gadam
- Zīmēšanā iesaistītie kartogrāfi 1-2
- Digitizēšanas pamatmateriāls - ortofotokarte (2019.,2022.) un drona aerofoto materiāli.



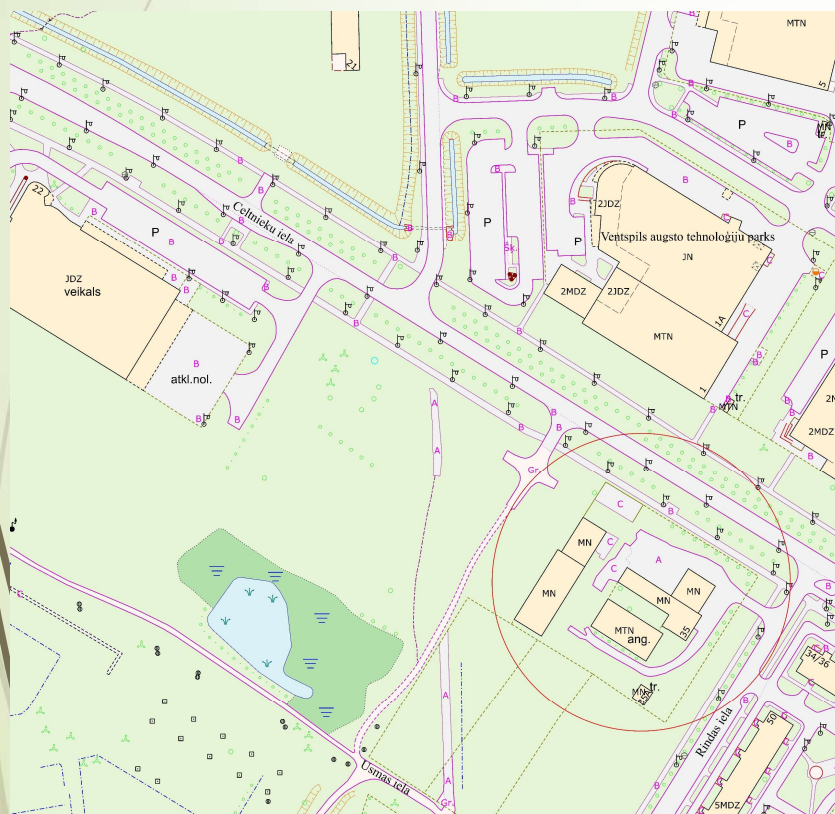


Latvijas Ģeotelpiskās
informācijas aģentūra

TOPOGRĀFISKO PLĀNU M1:2000 IZSTRĀDE 2025.GADĀ

Ventspils topogrāfiskā plāna M 1:2000 fragments

- Plāna digitizēšana veikta 2023.gadā (1.attēls)
- Foto no lauku apsekošanas 2025.gadā (2.attēls)



1.att.



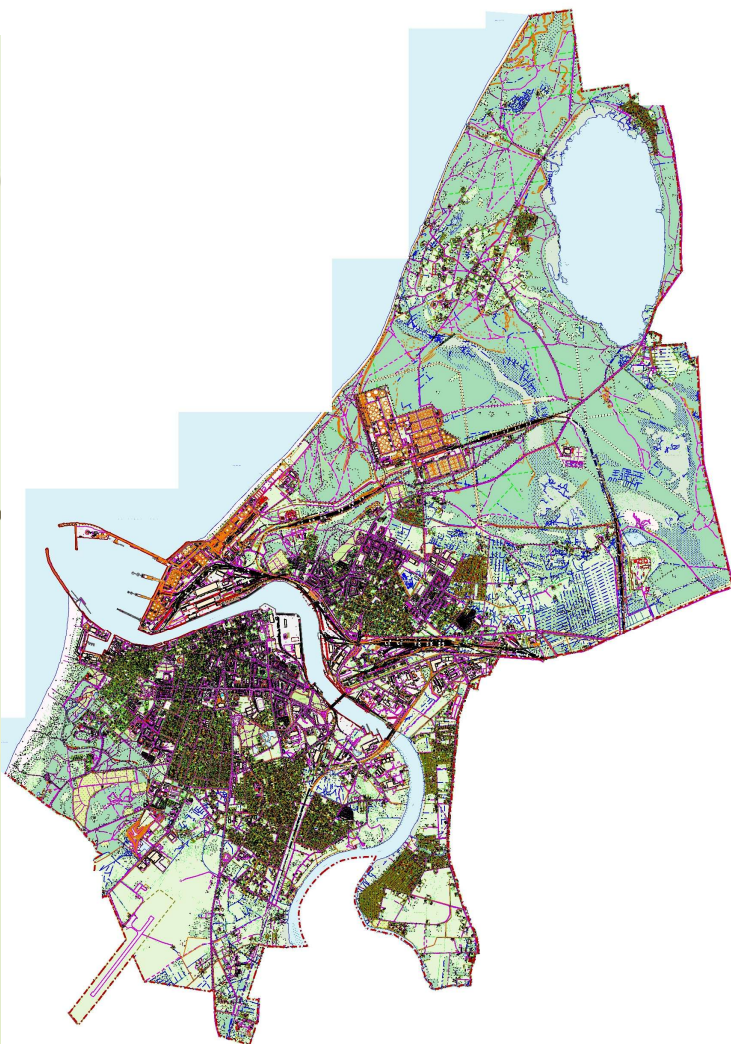
2.att.



Latvijas Ģeotelpiskās
informācijas aģentūra

TOPOGRĀFISKO PLĀNU M1:2000 IZSTRĀDE 2025.GADĀ

Ventspils topogrāfiskā plāna M 1:2000 sagatavošana





Latvijas Ģeotelpiskās
informācijas aģentūra

TOPOGRĀFISKO PLĀNU M1:2000 IZSTRĀDE 2025.GADĀ

Daži mirkļi no lauku apsekošanas procesa





Latvijas Ģeotelpiskās
informācijas aģentūra

TOPOGRĀFISKO PLĀNU M1:2000 IZSTRĀDE 2025.GADĀ

Daži mirkļi no lauku apsekošanas procesa





Latvijas Ģeotelpiskās
informācijas aģentūra

DRONA AEROFOTO IZMANTOŠANA TOPO2 VAJADZĪBĀM

- **2025.gadā veikti drona aerofoto lidojumi 55,51km² platībā**
- **Procesā iesaistīti 5 piloti (arī 2 studenti)**
- **Lidojumi veikti laika posmā no 01.04.2025.-12.12.2025. Kopā nolidotas 74h.**
- **2025.gadā izveidotie drona aerofoto materiāli:**
 - Aizpute
 - Iecava
 - Rīga
 - Tukums
 - Ventspils



Latvijas Ģeotelpiskās
informācijas aģentūra

DRONA AEROFOTO IZMANTOŠANA TOPO2 VAJADZĪBĀM

Iecavas un Aizputes pilsētu aerofoto materiāli

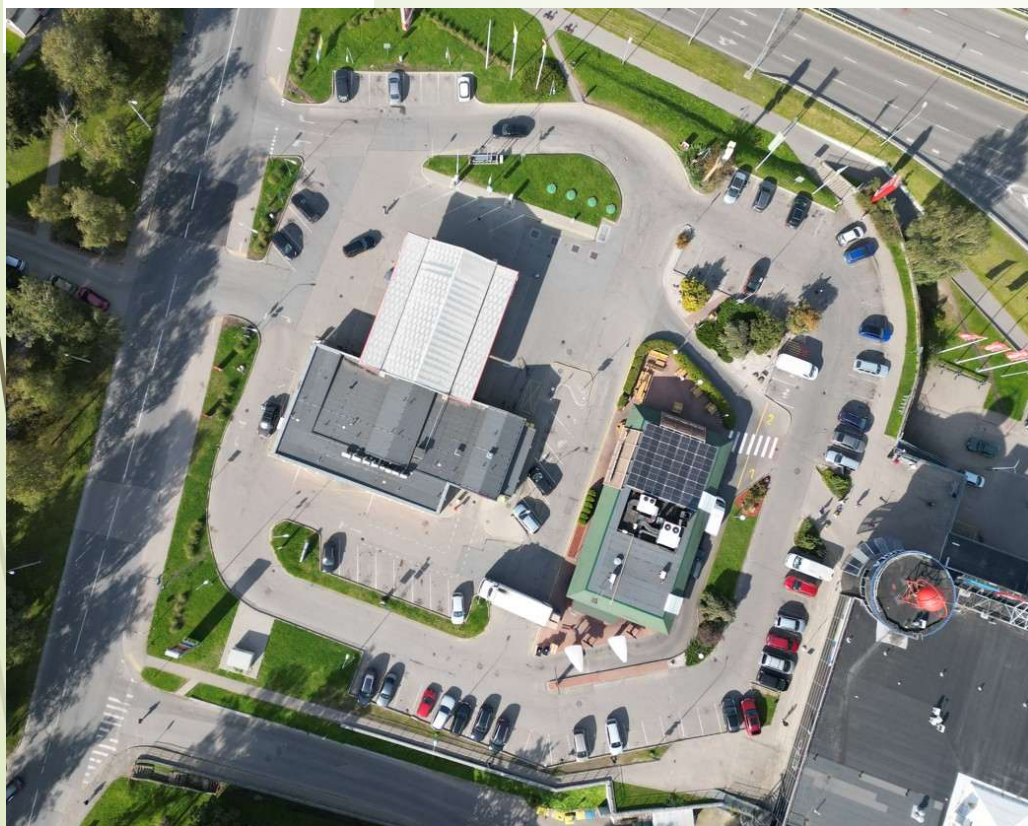




Latvijas Ģeotelpiskās
informācijas aģentūra

DRONA AEROFOTO IZMANTOŠANA TOPO2 VAJADZĪBĀM

Rīgas pilsētas aerofoto materiāli





Latvijas Ģeotelpiskās
informācijas aģentūra

TOPOGRĀFISKĀ PLĀNA M 1:2 000 AKTUALITĀTES 2026.GADĀ

- **Ražošanas apjoms 64 plāna lapas (64km²)**
- **Plānoti jauni drona aerofoto materiāli
(Rīga, Kuldīga, Aizpute)**
- **Pilsētu plānu sagatavošana 2026.gadā**
 - **Aizpute**
 - **Ape**
 - **Grobiņa**
 - **Kuldīga**
 - **Talsi**
 - **Rīga (daļēji)**
 - **Saldus**
 - **Skrunda**



Latvijas Ģeotelpiskās
informācijas aģentūra

TOPOGRĀFISKĀ PLĀNA M 1:2 000 AKTUALITĀTES 2026.GADĀ

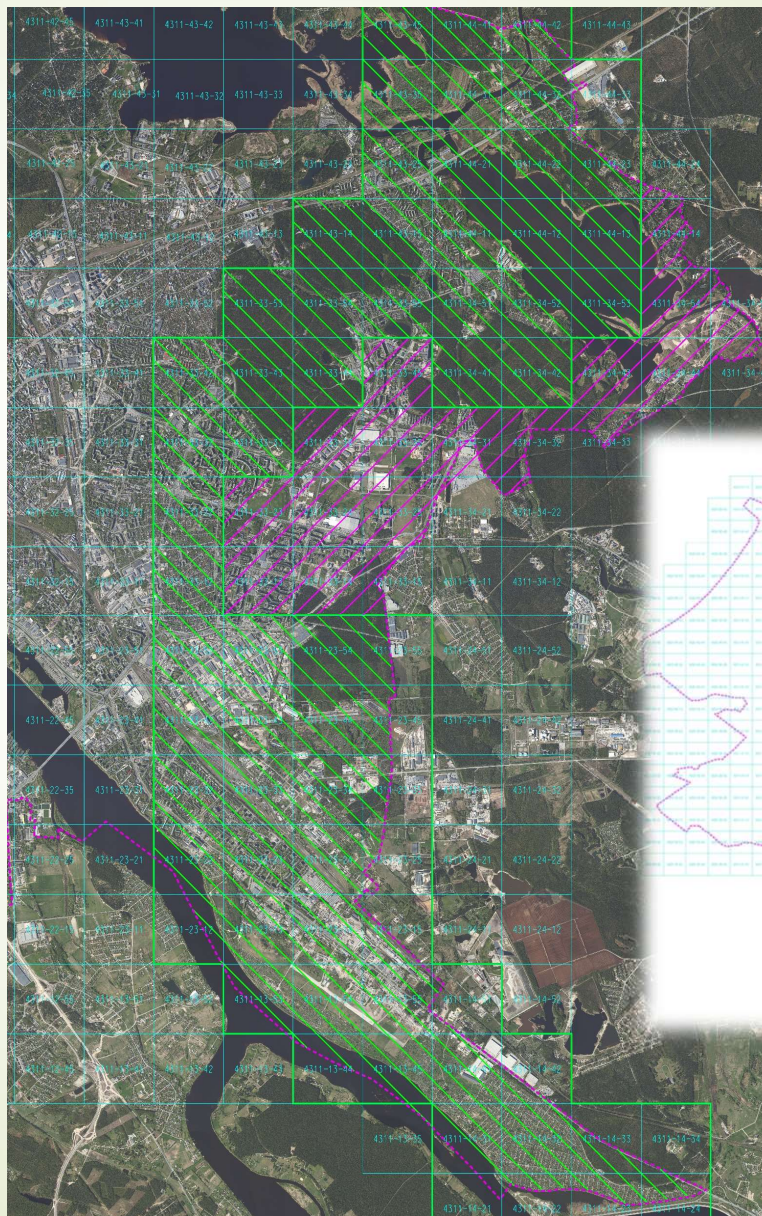




Latvijas Ģeotelpiskās
informācijas aģentūra

RĪGAS TOPOGRĀFISKĀ PLĀNA M 1:2 000 AKTUALIZĒŠANA

- 2025.gadā digitizēti
~14km²;
- 2026.gada plānojums-
~50km²–Bergī, Jugla,
Mežciems, Pļavnieki,
Šķirotava, Rumbula,
Dārziņi;
- Iepriekšējā plāna
aktualizācija – 2000-
2017.gads;
- Digitizēšanas
pamatmateriāls – drona
aerofoto uzņēmumi
(2025.), ortofotokarte
(2023.)





Latvijas Ģeotelpiskās
informācijas aģentūra

RĪGAS TOPOGRĀFISKĀ PLĀNA M 1:2 000 AKTUALIZĒŠANA

- Bezpilota gaisa kuģu lidojumiem virs Rīgas ir vairākas aizlieguma zonas (airspace.lv);
- 2026.gada pavasarī plānots veikt aerofotografēšanu Kurzemē un Latvijas vidus daļā (Jūrmala-Jēkabpils);
- 2026.gada rudenī iespēja iegūt Rīgas pilsētai aktuālu ortofoto.

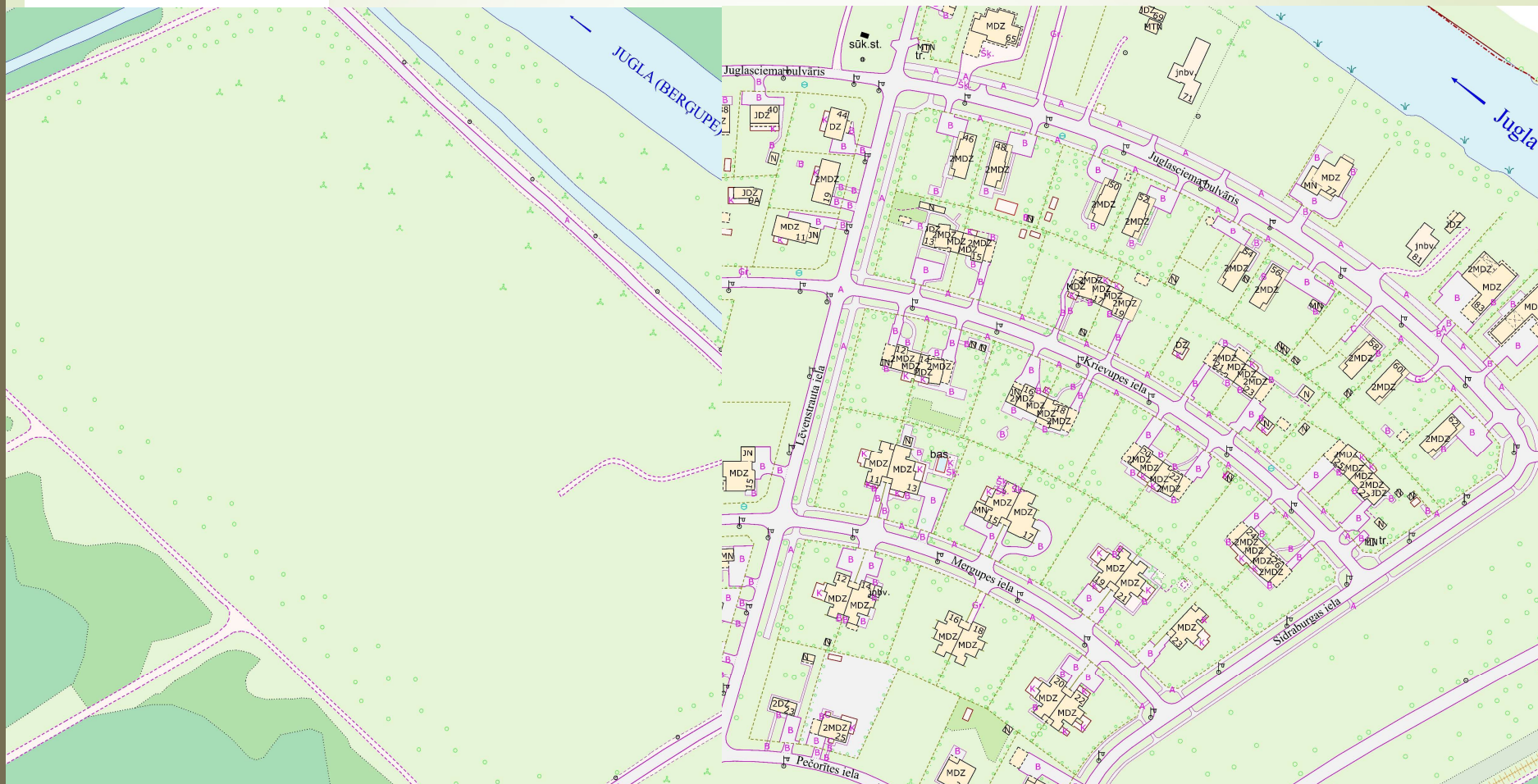




Latvijas Ģeotelpiskās
informācijas aģentūra

RĪGAS TOPOGRĀFISKĀ PLĀNA M 1:2 000 AKTUALIZĒŠANA

- Juglasciems
- Plāna izgatavošana- 2000.gads (1.attēls)
- Plāna aktualizēšana - 2025.gads (2.attēls)



1.att.

2.att.



Latvijas Ģeotelpiskās
informācijas aģentūra

RĪGAS TOPOGRĀFISKĀ PLĀNA M 1:2 000 AKTUALIZĒŠANA

- Juglasciems
- Ortofoto - 2000.gads (1.attēls)
- Ortofoto- 2023.gads (2.attēls)



1.att.



2.att.



Latvijas Ģeotelpiskās
informācijas aģentūra

RĪGAS TOPOGRĀFISKĀ PLĀNA M 1:2 000 AKTUALIZĒŠANA

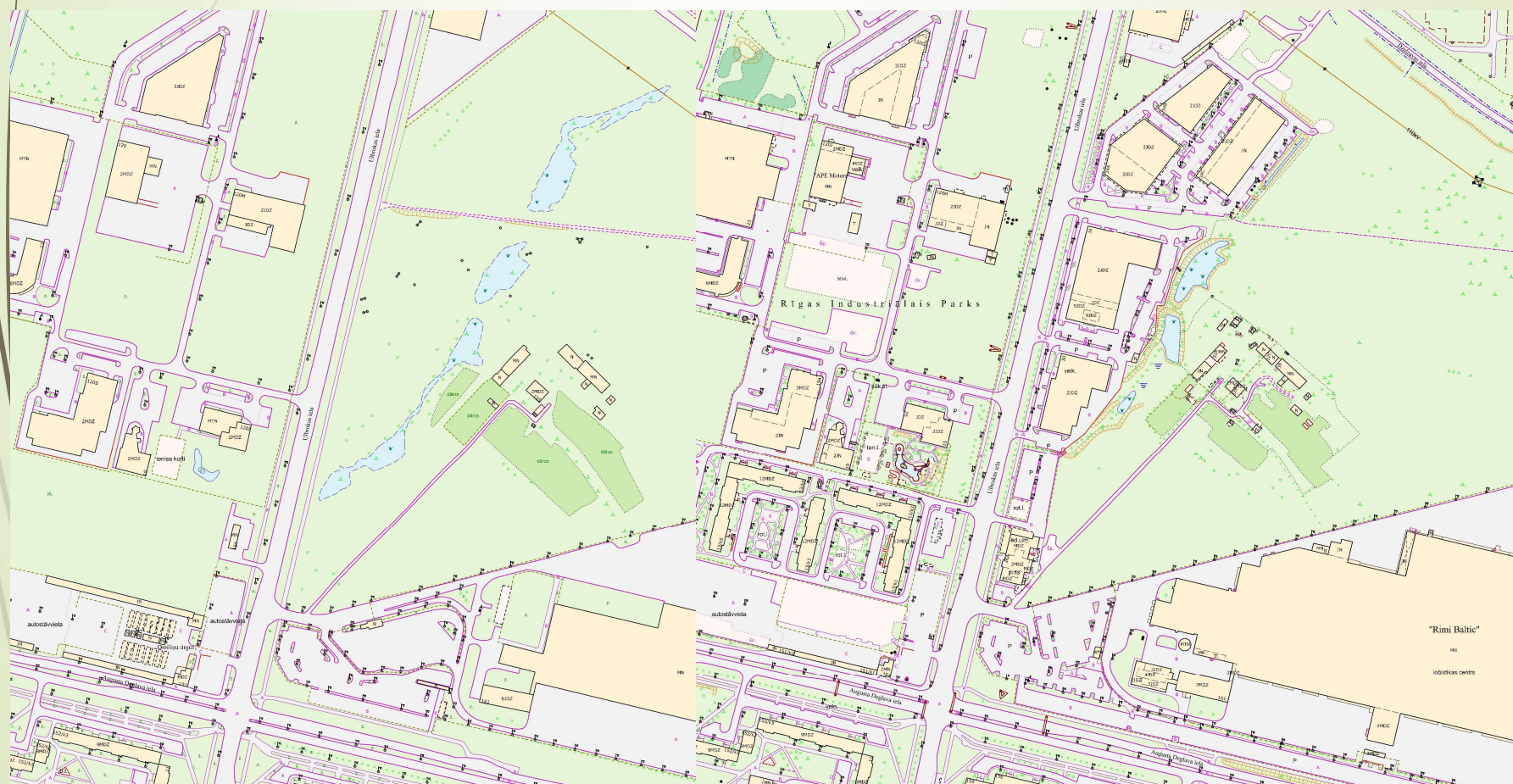




Latvijas Ģeotelpiskās
informācijas aģentūra

RĪGAS TOPOGRĀFISKĀ PLĀNA M 1:2 000 AKTUALIZĒŠANA

- Dreiliņi
- Plāna aktualizēšana- 2009.gads (1.attēls)
- Plāna aktualizēšana - 2025.gads (2.attēls)



1.att.

2.att. 2



Latvijas Ģeotelpiskās
informācijas aģentūra



PALDIES PAR UZMANĪBU!

Iecavas Gulbja karjers

erita.zeimote@lgia.gov.lv