



Latvijas Ģeotelpiskās  
informācijas aģentūra

# ***Darbības valsts ģeodēziskā tīkla punktu aizsargjoslas nodrošināšanā 2022. gadā***

*Latvijas Ģeotelpiskās informācijas aģentūras pārskats par ģeodēzijas jomā padarīto 2022. gadā*

*Ģeodēzistu diena 2022  
Rīgas Tehniskās universitātes Ģeomātikas katedra  
2023. gada 1. februārī*

*Ģeodēzijas departamenta  
Ģeodēzisko datu kontroles nodaļas  
vecākā ģeodēzijas inženiere  
Zoja Liepiņa*



Latvijas Ģeotelpiskās  
informācijas aģentūra

# **SATURS**

- *Normatīvie akti*
- *Darbības valsts ģeodēziskā tīkla punktu aizsardzības jomā*
  - *Darbības saistībā ar būvniecību, saimniecisko darbību*
    - *Tehnisko noteikumu izsniegšana*
    - *Būvprojektu saskaņošana*
    - *Atzinumu sniegšana par būves gatavību ekspluatācijai*
  - *Darbības saistībā ar teritorijas attīstības plānošanu*



Latvijas Ģeotelpiskās  
informācijas aģentūra

# Normatīvie akti

## 1. Aizsargjoslu likums

- III nodaļas 20. pants:
  - (2) Aizsargjoslu ap ģeodēziskā tīkla punktiem nosaka šādi:
    - 1) 50 m rādiusā no ģeodēziskā punkta centra
      - a) globālās pozicionēšanas tīkla 0. klases punktiem;
      - b) ģeomagnētiskā tīkla 1. klases punktiem;
      - c) gravimetriskā tīkla 1. klases punktiem.
    - 2) 5 m rādiusā no ģeodēziskā punkta centra – pārējiem ģeodēziskā tīkla punktiem.
- VI nodaļas 49. pants:
  - 1) **aizliegts veikt darbības, kas traucē pieeju ģeodēziskā tīkla punktiem un ģeodēzisko darbu veikšanu tajos.**

## 2. Ģeotelpiskās informācijas likums III nodaļas 14. pants. Ģeodēziskā tīkla punktu aizsardzība

- (1) Apvidū nostiprināti **valsts ģeodēziskā tīkla punkti ir valsts īpašums un atrodas valsts aizsardzībā.**
- (3) Apvidū nostiprinātiem **valsts un vietējā ģeodēziskā tīkla punktiem ir noteikta aizsargjosla atbilstoši **Aizsargjoslu likumam.****

## 3. Ģeodēziskās atskaites sistēmas un topogrāfisko karšu sistēmas 2011.

### **gada 15. novembra Ministru kabineta noteikumi Nr. 879**

- **53. punkts:** saimnieciskās darbības, būvniecības veicējam vai pasūtītājam plānotās darbības iepriekš jāsaskaņo ar Aģentūru;
- **54. punkts:** plānotās saimnieciskās darbības, būvniecības veicējs vai pasūtītājs sedz ģeodēziskā tīkla punkta pārvietošanas un uzmērīšanas darbu izdevumus, slēdzot līgumu ar Aģentūru par valsts ģeodēziskā tīkla punkta pārvietošanu.



Latvijas Ģeotelpiskās  
informācijas aģentūra

## ***Darbības saistībā ar būvniecību, saimniecisko darbību ģeodēzisko punktu aizsardzības jomā (1)***

### ***Aģentūras līdzdarbība būvniecības ieceres īstenošanas 3 posmos***

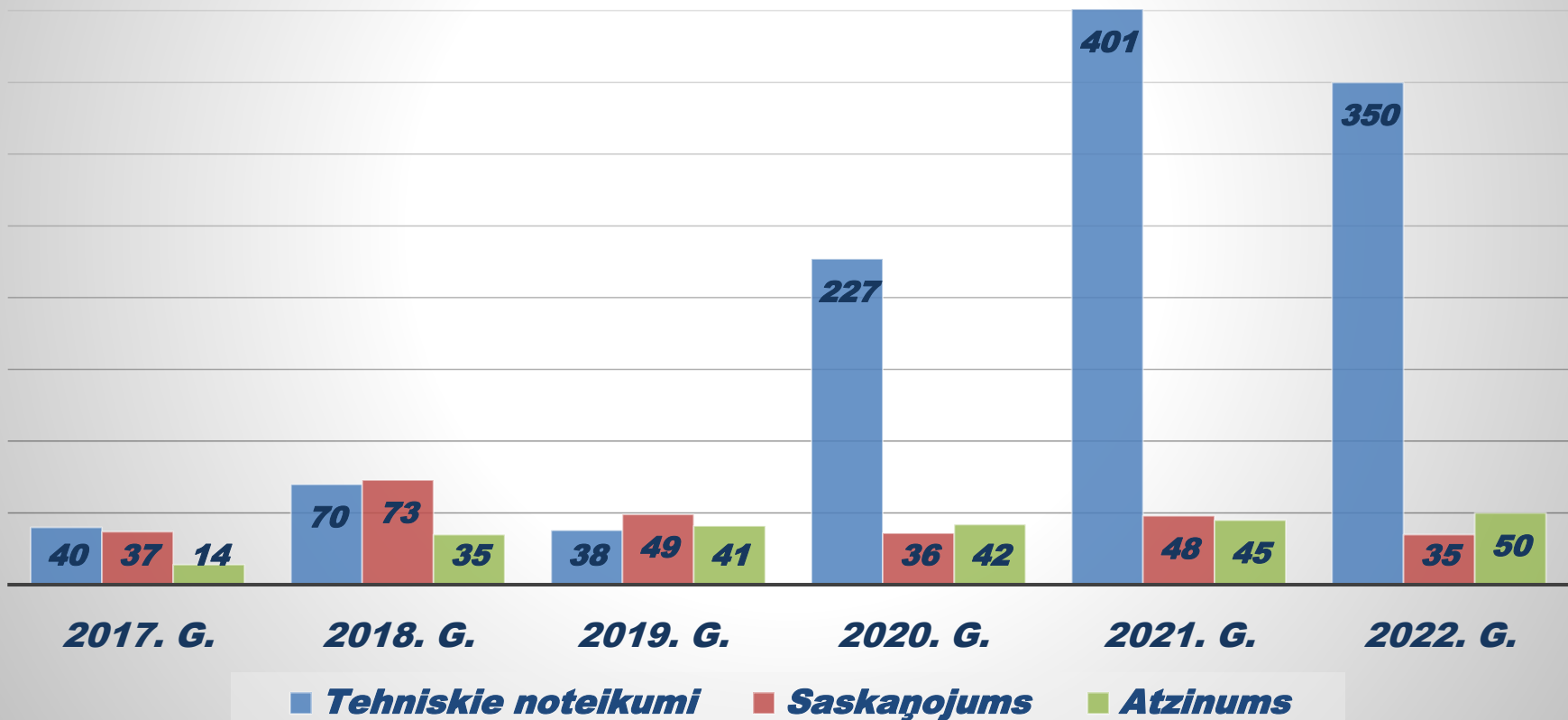
- *Tehnisko noteikumu izsniegšana būvprojekta izstrādei*
- *Izstrādātā tehniskā būvprojekta saskaņošana*
- *Atzinuma sniegšana par būvobjekta gatavību nodošanai ekspluatācijā*

*Kopš 2020. gada 1. janvāra ar būvniecības procesu saistīto dokumentu aprīte notiek **Būvniecības informācijas sistēmā (BIS)***



## ***Darbības saistībā ar būvniecību, saimniecisko darbību ģeodēzisko punktu aizsardzības jomā (2)***

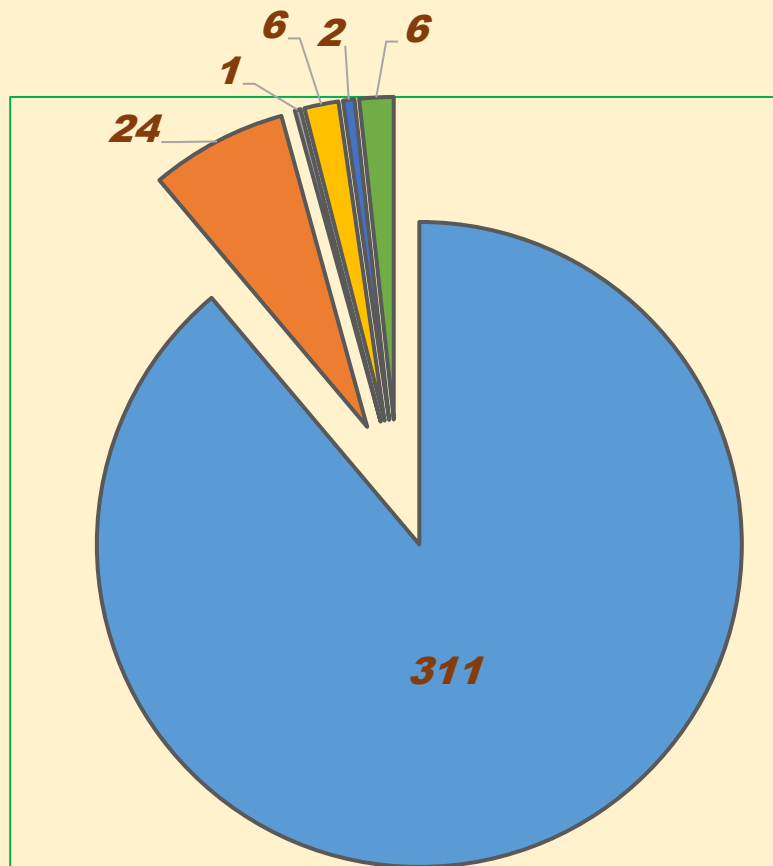
### ***Aģentūras izsniegtie tehniskie noteikumi būvprojektu izstrādei, būvprojekta saskaņojumi un atzinumi par būves gatavību ekspluatācijai***





## Darbības saistībā ar būvniecību, saimniecisko darbību ģeodēzisko punktu aizsardzības jomā (3)

**Tehnisko noteikumu sadalījums pa būvobjektu kategorijām  
ar VĢT punktu esamību**



■ **Objekti bez VĢT punktiem**

■ **Ceļi, dzelzceļi, caurtekas**

■ **Ielas**

■ **Ēkas, citas būves**

■ **Inženierkomunikācijas**

■ **Meliorācija, dīķi, mežizstrāde**



**Darbības saistībā ar būvniecību, saimniecisko darbību ģeodēzisko punktu aizsardzības jomā (4)**

Latvijas Ģeotelpiskās  
informācijas aģentūra

**Tehnisko noteikumu ievērošanas pārbaude būvdarbu laikā (1)**

**Veiktas 6 Aģentūras izsniegto tehnisko noteikumu ievērošanas kontroles būvobjektos (VGT punkti projektējot saglabājami):**

- 1. Vienības gatvē 31, Rīgā (1332a)**
- 2. Ķekavas apvedceļa izbūve (9218; 30a)- seko līguma noslēgšana par ģeodēziskā punkta pārcelšanu**
- 3. Autoceļa P4 Rīga-Ērgļi posma km 14.29-30.30 pārbūve (2534; 4573)**
- 4. Mežizstrāde un valsts galvenais autoceļš A8 (138; Bērzpils)**
- 5. Autoceļa A6 posma km 51,30-56,70 pārbūve (1137; 1507b; N1gz0373)**
- 6. Autoceļa P105 Butnāri-Saldus-Ezere posms km 18,30-37,21 pārbūve (1647; 1494; 1720; 1714; 1270a)**





Latvijas Ģeotelpiskās  
informācijas aģentūra

***Darbības saistībā ar būvniecību, saimniecisko darbību ģeodēzisko punktu  
aizsardzības jomā (5)  
Tehnisko noteikumu ievērošanas pārbaude būvdarbu laikā (2)***

***Ķekavas apvedceļa izbūve***

***Ģeodēziskais punkts 9218***

***Pārbaude būvdarbu aktīvās fāzes laikā***

***Informācija par ģeodēzisko punktu  
no Datubāzes pirms būvdarbu  
uzsākšanas***







Latvijas Ģeotelpiskās  
informācijas aģentūra

***Darbības saistībā ar būvniecību, saimniecisko darbību ģeodēzisko  
punktu aizsardzības jomā (6)***

***Tehnisko noteikumu ievērošanas pārbaude būvdarbu laikā (3)***

***Autoceļa A6 posma km 51,30-56,70 pārbūve***

***Ģeodēziskais punkts 1507b  
pirms un pēc pārbaudes***







Latvijas Ģeotekhniskās  
informācijas aģentūra

## ***Darbības saistībā ar būvniecību, saimniecisko darbību ģeodēzisko punktu aizsardzības jomā (7)***

### ***Tehnisko noteikumu ievērošanas pārbaude būvdarbu laikā (4)***

#### ***Autoceļa P4 Rīga-Ērgļi posma km 14.29-30.30 pārbūve***

***Ģeodēziskais punkts 4573 pirms un pēc pārbaudes***





**Darbības saistībā ar būvniecību, saimniecisko darbību ģeodēzisko punktu aizsardzības jomā (8)**



Latvijas Ģeotelpiskās  
informācijas aģentūra

**Tehnisko noteikumu ievērošanas pārbaude būvdarbu laikā (5)  
Autoceļa P105 Butnāri-Saldus-Ezere posms km 18,30-37,21 pārbūve  
*/būvdarbi nobeiguma fāzē/***

**Ģeodēziskais punkts 1270a**



**Ģeodēziskais punkts 1494**



**Ģeodēziskais punkts 1647**





**Darbības saistībā ar būvniecību, saimniecisko darbību ģeodēzisko punktu  
aizsardzības jomā (9)**

**Tehnisko noteikumu ievērošanas pārbaude būvdarbu laikā (6)**



Latvijas Ģeotelpiskās  
informācijas aģentūra

**Autoceļa P105 Butnāri-Saldus-Ezere posms km 18,30-37,21 pārbūve**

**Ģeodēziskais punkts 1714**



**Ģeodēziskais punkts 1720**





**Darbības saistībā ar būvniecību, saimniecisko darbību ģeodēzisko punktu aizsardzības jomā (10)**



Latvijas Ģeotelpiskās  
informācijas aģentūra

**Ģeodēziskā punkta 1577 kontrole pēc nejaušības principa  
Meža ceļa izbūve Naukšēnu pagastā, Valmieras novadā**



**Datubāzes informācija par  
ģeodēzisko punktu 1577**

**konstatēts ģeodēziskā punkta 1577 aizsargjoslas  
pārkāpums**



**ģeodēziskais punkts 1577 pēc kontroles**





Latvijas Ģeotelpiskās  
informācijas aģentūra

## **Darbības saistībā ar būvniecību, saimniecisko darbību ģeodēzisko punktu aizsardzības jomā (11)**

### **Līguma noslēgšana par VĢT punkta pārcelšanu (1) (projekta risinājumi paredz VĢT punktu iznīcināšanu)**

Ministru kabineta 2020. gada 17. decembra noteikumos Nr. 756

Latvijas Ģeotelpiskās informācijas aģentūras maksas pakalpojumu cenrādis nosaka samaksas apmēru par ģeodēziskajiem punktiem:

- sienas zīmes pārcelšanas cena, ieskaitot PVN - **962,62** euro
- grunts zīmes pārcelšanas cena, ieskaitot PVN - **951,55** euro

#### **Līguma par VĢT punkta pārcelšanu noslēgšanas un izpildes gaita:**

- Pasūtītājs aizpilda e-pieteikumu tīmekļa vietnes saitē:  
<https://e-pieteikumi.lgia.gov.lv/OtherServicesApplication/ApplicantSelect>  
vai nosūta pieteikumu uz elektroniskā pasta adresi: [pasts@lgia.gov.lv](mailto:pasts@lgia.gov.lv)
- LĢIA sagatavo Līguma projektu starp Aģentūru un Pasūtītāju, kas tālāk tiek virzīts divpusējai parakstīšanai;
- Pēc Līguma divpusējās parakstīšanas Pasūtītājam tiek piedādīts Līgumcenas samaksas rēķins atbilstoši Līgumam pievienotajai Pakalpojuma aprēķina tāmei;
- Pasūtītājs veic līgumcenas par VĢT punkta pārvietošanu samaksu vienreizējā avansa maksājumā 100% apmērā;
- LĢIA 5 (piecu) dienu laikā pēc maksājuma saņemšanas izsniedz Pasūtītājam rakstisku saskaņojumu par plānotās saimnieciskās darbības vai būvniecības ieceres īstenošanu.
- **Pēc līgumsaistību izpildes un Aģentūras saskaņojuma vēstules saņemšanas Pasūtītājs ir atbrīvots no jebkādām saistībām attiecībā uz punkta pārcelšanu.**
- **Pasūtītājam nav saistošas turpmākās darbības attiecībā uz punkta pārcelšanu, jo pārceļamā punkta vietas un ierīkošanas termiņa izvēle, kā arī tā ierīkošanas darbi ir Aģentūras pārziņā.**



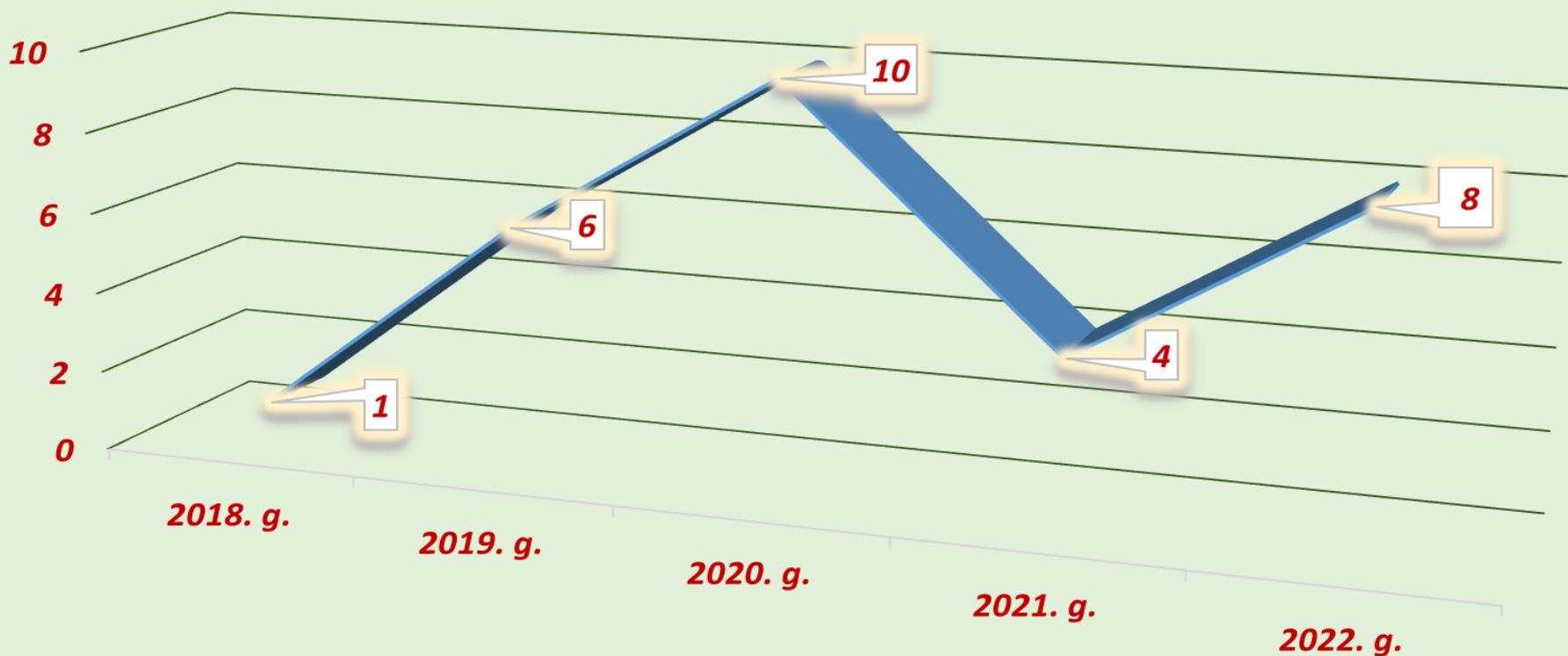


Latvijas Ģeotelpiskās  
informācijas aģentūra

## ***Darbības saistībā ar būvniecību, saimniecisko darbību ģeodēzisko punktu aizsardzības jomā (12)***

### ***Līguma noslēgšana par VĢT punkta pārceļšanu (2)***

#### ***Līgumi par valsts ģeodēziskā tīkla punkta pārceļšanu***





Latvijas Ģeotelpiskās  
informācijas aģentūra

***Darbības saistībā ar būvniecību, saimniecisko darbību ģeodēzisko punktu  
aizsardzības jomā (13)***

***Līguma noslēgšana par VĢT punkta pārceļšanu (3)***

***2022. gadā ir noslēgti 8 ģeodēzisko punktu pārceļšanas līgumi, saskaņā  
ar tiem iznīcināti 11 VĢT punkti:***

- 1. Autoceļa A10 Rīga-Ventspils posma 41,3-52,7 km pārbūve  
(N2gr3408b; G2Ķemeri)***
- 2. Autoceļa P4 Rīga-Ērgļi posma km 14.29-30.30 pārbūve  
(G2Bajārukrogs; N2sr31c)***
- 3. Ķekavas apvedceļa izbūve (N1gr9218; N1gz30a)***
- 4. Austrumu maģistrāles posms Ieriķu iela-Vietalvas iela (N1gr1830)***
- 5. Ēku pārbūve. Pārtikas veikals un kafejnīca. "ZPR-Ikriņi", Ainažu ielā  
113, Zvejniekciemā, Saulkrastu novadā(N1sm68)***
- 6. Latvijas Republikas – Baltkrievijas Republikas robežas  
infrastruktūras izbūve 6.daļa (no 216. līdz 256. robežzīmei)  
(N1gr1163b)***
- 7. Autoceļa P116 Kuldīga-Skrunda-Embūte pārbūve (N2gr3607)***
- 8. Autoceļa P108 Ventspils-Kuldīga-Saldus pārbūve (G2gzVēgas)***



## Līguma noslēgšana par VĢT punkta pārceļšanu (4)

**Objekts «Ēku pārbūve. Pārtikas veikals un kafejnīca. "ZPR-Ikriņi", Ainažu ielā 113, Zvejniekiemā, Saulkrastu novadā»**

**Būvprojektā tiek piedāvāta jauna ģeodēziskā punkta ierīkošanas vieta (iznīcinātās sienas zīmes vietā tiks ierīkota grunts zīme)**

**Pārceltā ģeodēziskā punkta ierīkošanas vieta**

**Iznīcinātais ģeodēziskais punkts sm68**







Latvijas Ģeotelpiskās  
informācijas aģentūra

## Līguma noslēgšana par VGT punkta pārceļšanu (5)

**Gadījumi, kad pirms būvdarbiem nav pieprasīti Aģentūras tehniskie noteikumi, iznīcināšanas fakts konstatēts apsekojot un pēc saņemtā ziņojuma**

### **Autoceļa P116 Kuldīga-Skrunda-Embūte pārbūve (N2gr3607)**







## **Darbības saistībā ar būvniecību, saimniecisko darbību ģeodēzisko punktu aizsardzības jomā (16)**

Latvijas Ģeotelpiskās  
informācijas aģentūra

### **Līguma noslēgšana par VĢT punkta pārceļšanu (6) Autoceļa P108 Ventspils-Kuldīga-Saldus pārbūve (**G2gzVēgas**)**





**Darbības saistībā ar būvniecību, saimniecisko darbību ģeodēzisko punktu aizsardzības jomā (17)**



**Atzinuma sniegšana pirms objekta nodošanas ekspluatācijā (1)**



**Būvobjekts: Noliktavas ēkas ar darījumu korpusu Dzirnieku ielā 20, Mārupē, Mārupes novadā**



**Darbības saistībā ar būvniecību, saimniecisko darbību ģeodēzisko punktu aizsardzības jomā (18)**



**Atzinuma sniegšana pirms objekta nodošanas ekspluatācijā (2)**



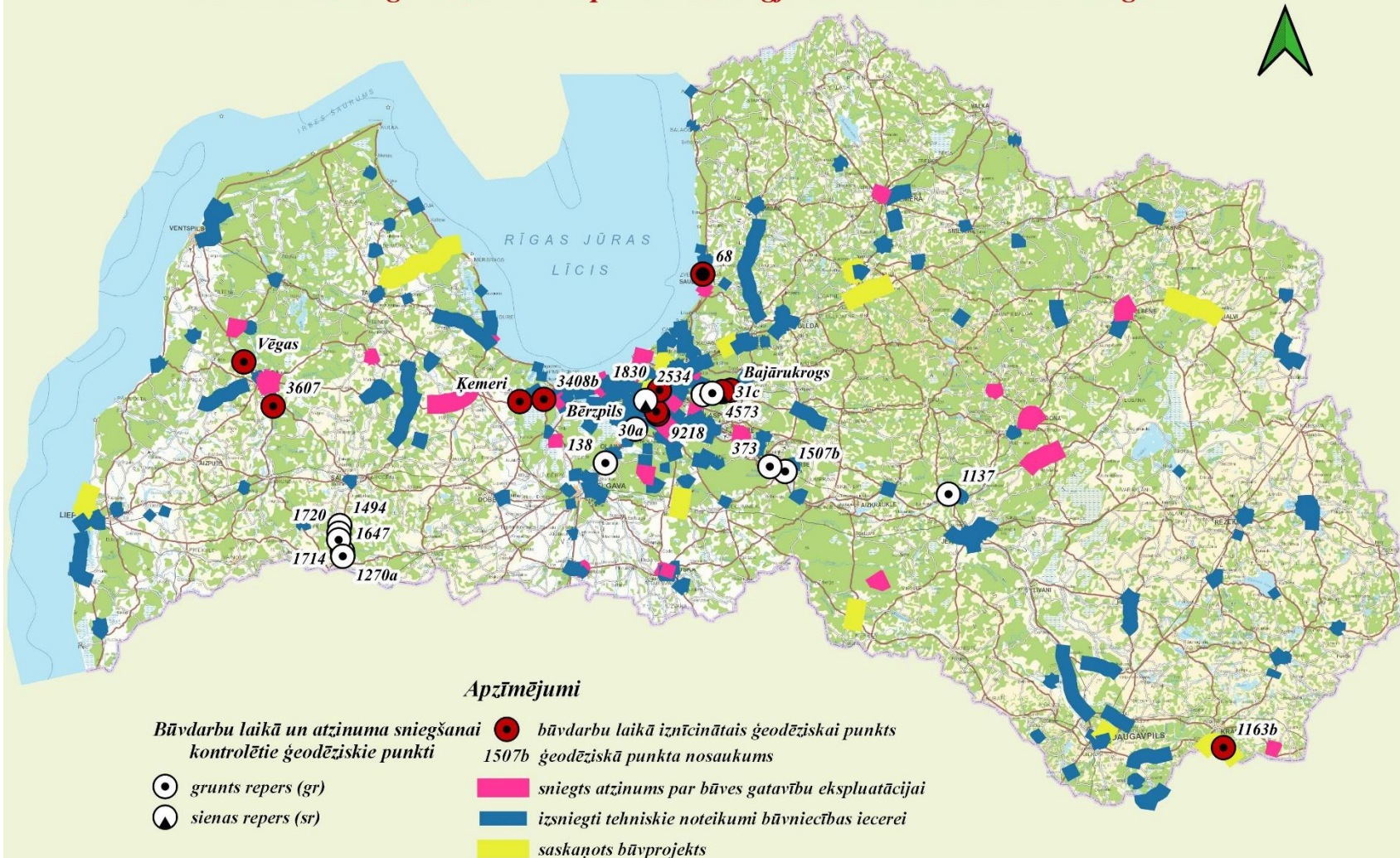
**Būvobjekts: Valsts reģionālā autoceļa P82 Jaunkalsnava-Lubāna posma  
15.60-23.80 km pārbūve**





# Valsts ģeodēzisko punktu aizsardzības aktivitāšu apkopojuma shēma saistībā ar būvniecību un saimniecisko darbību

*Darbības valsts ģeodēziskā tīkla punktu aizsargjoslas nodrošināšanā 2022. gadā*





Latvijas Ģeotelpiskās  
informācijas aģentūra

## ***Darbības saistībā ar teritorijas attīstības plānošanu (1)***

### ***Teritorijas attīstības plānojumu izstrādes vajadzībām Aģentūra sniedz***

- *nosacījumus novadu teritorijas plānojumu, lokālplānojumu un detālplānojumu izstrādei*
- *atzinumu par izstrādātajiem novadu teritorijas plānojumiem, lokālplānojumiem un detālplānojumiem*

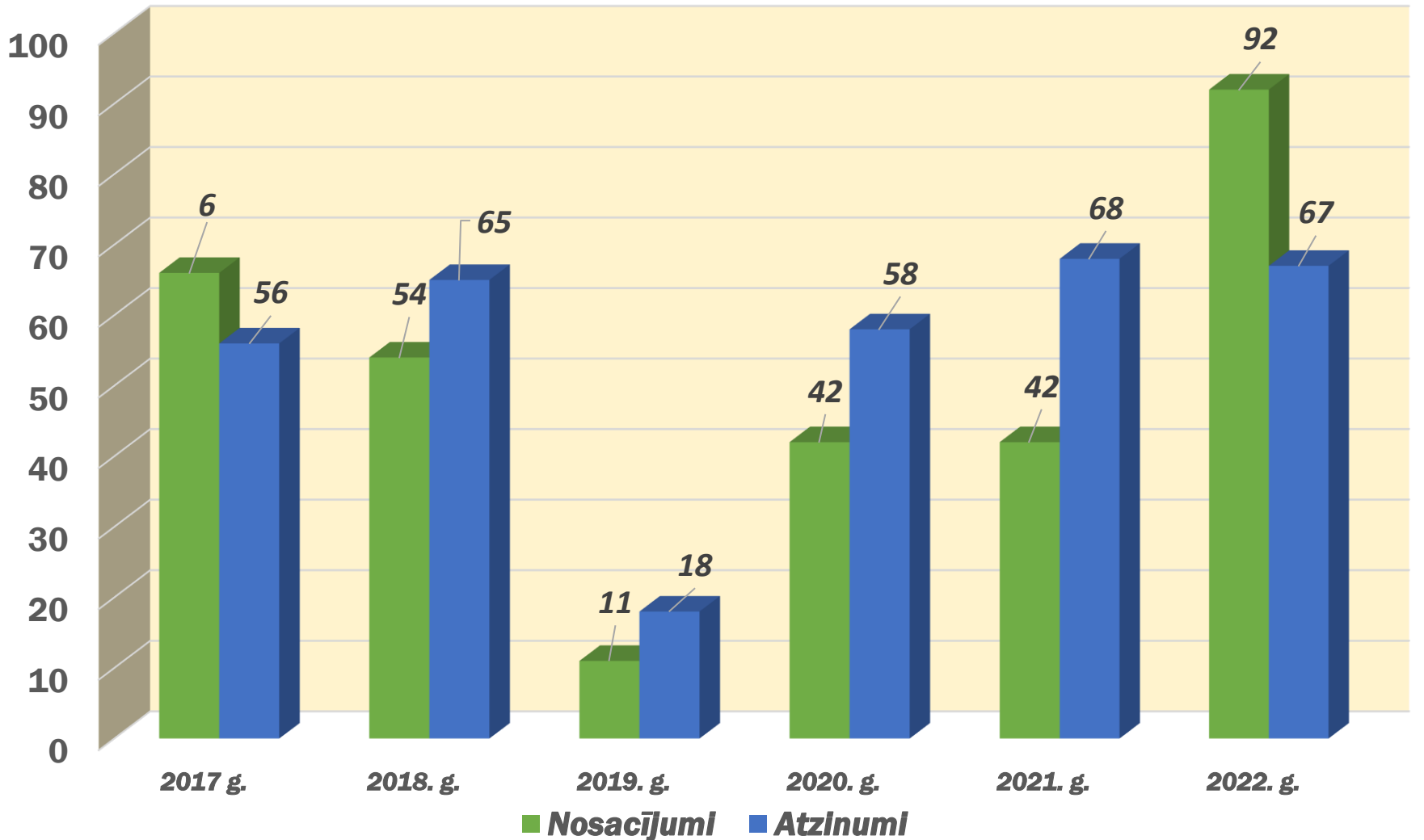
***Plānojuma izstrādes nosacījumu izsniegšanas vai atzinuma par plānojuma redakciju saņemšanas pieteikums ir nosūtāms uz elektroniskā pasta adresi:***

***[pasts@lgia.gov.lv](mailto:pasts@lgia.gov.lv)***



## ***Darbības saistībā ar teritorijas attīstības plānošanu (2)***

### ***TERITORIJAS ATTĪSTĪBAS PLĀNOJUMU IZSTRĀDEI IZSNIEGTIE NOSACĪJUMI UN ATZINUMI***

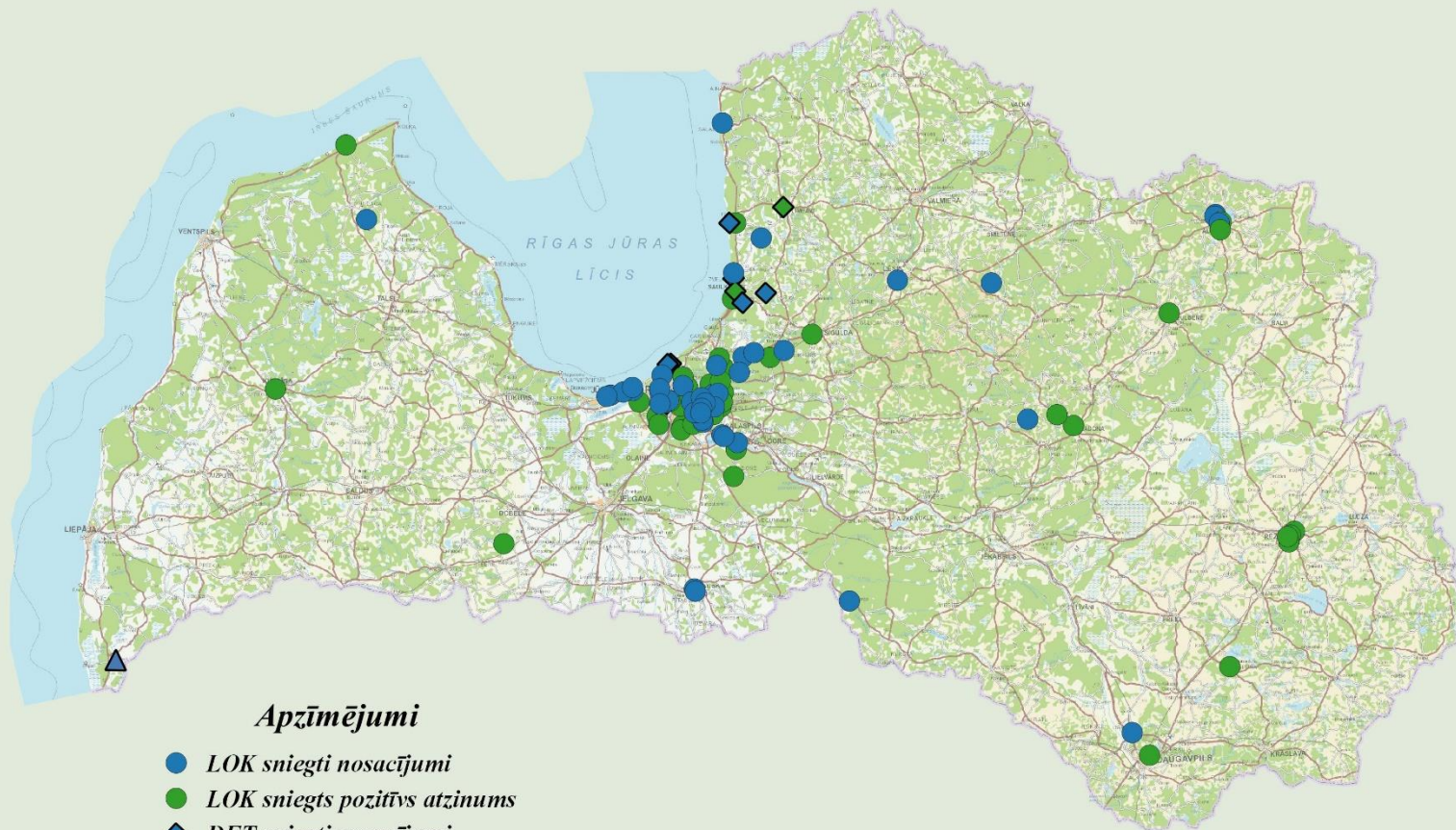






## Darbības saistībā ar teritorijas attīstības plānošanu (3)

*2022. gadā izsniegtie lokālplānojumu, detālpānojumu izstrādes nosacījumi un atzinumi*



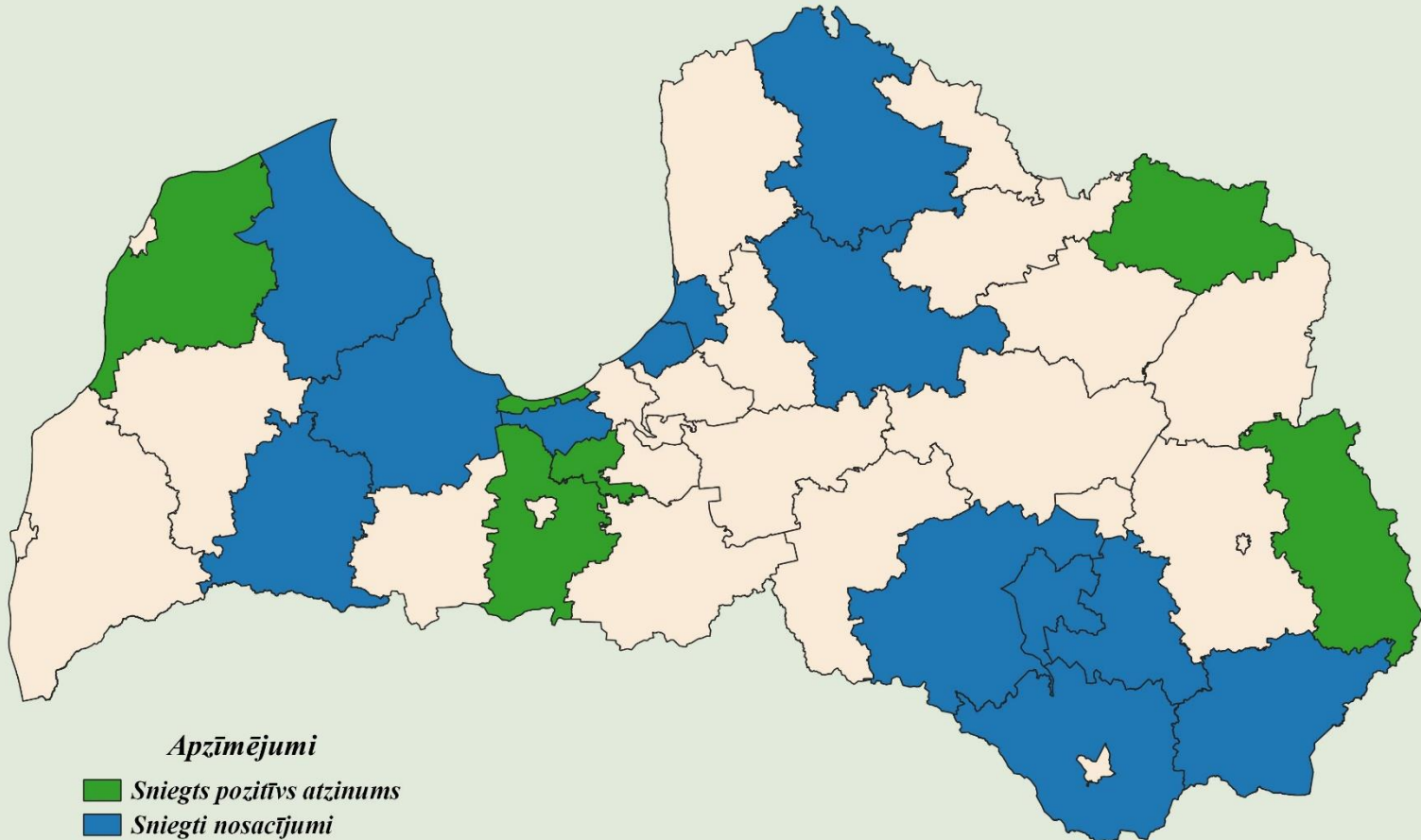
### Apzīmējumi

- LOK sniegti nosacījumi
- LOK sniegts pozitīvs atzinums
- ◆ DET sniegti nosacījumi
- ◆ DET sniegts pozitīvs atzinums
- ▲ ZIP sniegti nosacījumi



## ***Darbības saistībā ar teritorijas attīstības plānošanu (4)***

***2022. gadā izsniegtie nosacījumi un atzinumi novadu teritorijas plānojumiem***







Latvijas Ģeotelpiskās  
informācijas aģentūra

***Pateicos par uzmanību!***